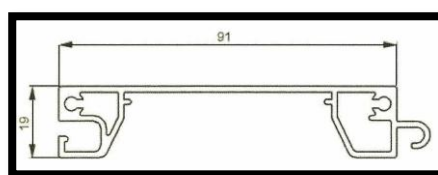
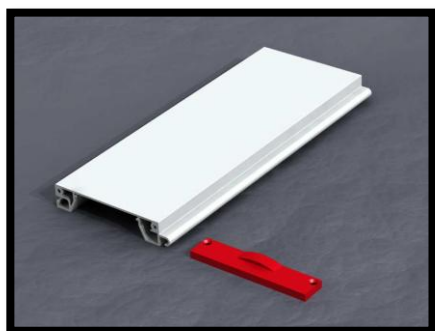


## PERSIANAS DE ALUMINIO: LÁMINA ABIERTA

La lámina abierta se utiliza en la fabricación de persianas enrollables de aluminio. Los diferentes acabados permiten adaptar la persiana a las necesidades de cada cliente, proporcionando seguridad a la vez que un diseño elegante.



La lámina abierta ofrece la posibilidad de ser microperforada o de ventana.

Asimismo, para la lámina de ventana cortada a medida se realiza un reparto equilibrado de los huecos. Estos huecos pueden combinarse de forma alineada o cruzada, y existe la posibilidad de colocar policarbonato en los mismos.

Se colocan patines de nylon que facilitan la fabricación de los paños y reducen considerablemente los ruidos durante la subida y bajada de la persiana. Además también actúa como elemento de seguridad ayudando a evitar que la persiana salga de la guía.



Lámina Ventana Cruzada



Lámina Ventana Alineada



# PERCASA ARCADE S.L.

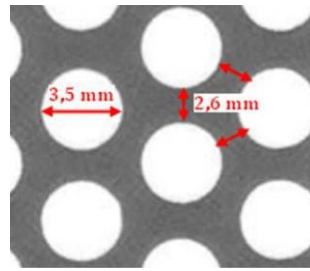
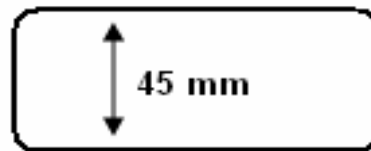
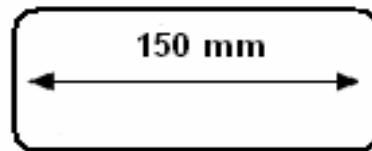


Lámina Aluminio Microperforada

Las ventanas de las láminas tienen una medida de 150 mm de ancho por 45 mm de alto.



El diámetro de enrollamiento aproximado para una persiana de entre 3 y 4 metros de alto, con eje de  $\varnothing$  200 mm sería de: 380 mm.

CARACTERÍSTICAS TÉCNICAS			
ESPESOR (mm)	PESO KG/ML	PESO KG/M <sup>2</sup>	ACABADOS
1.5	0.983	10.820	CRUDO LACADO ANONIZADO MADERA

